

BLOQUE MODULAR RAPIDO-LENTO

(Regulación caudal en vía A a la entrada cilindro)

NG-6

EQ5010

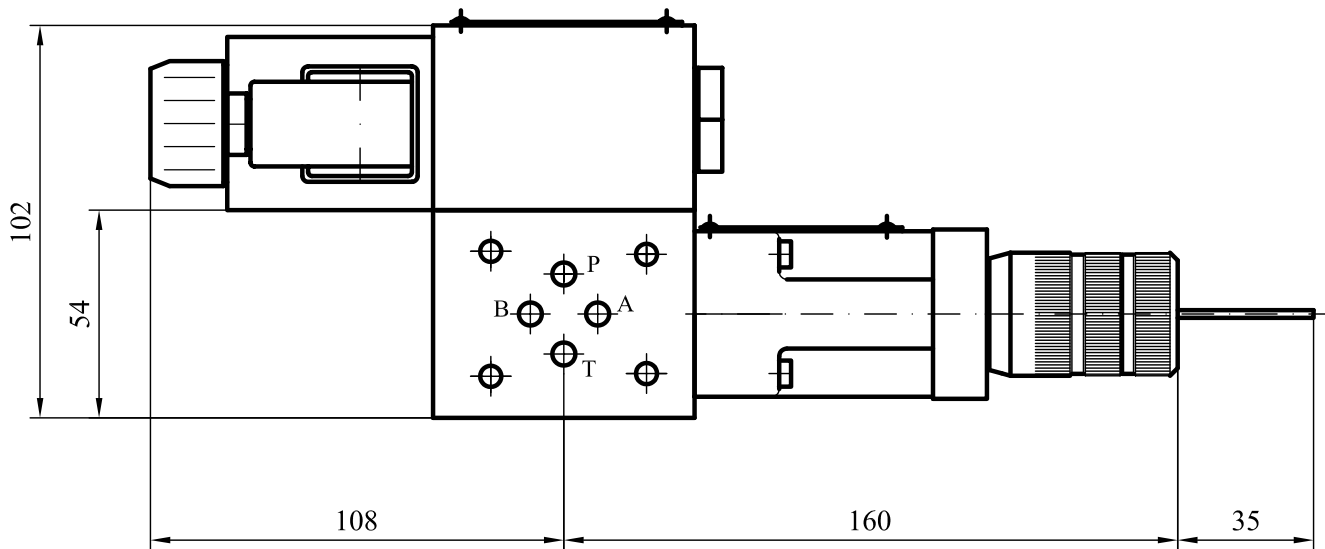
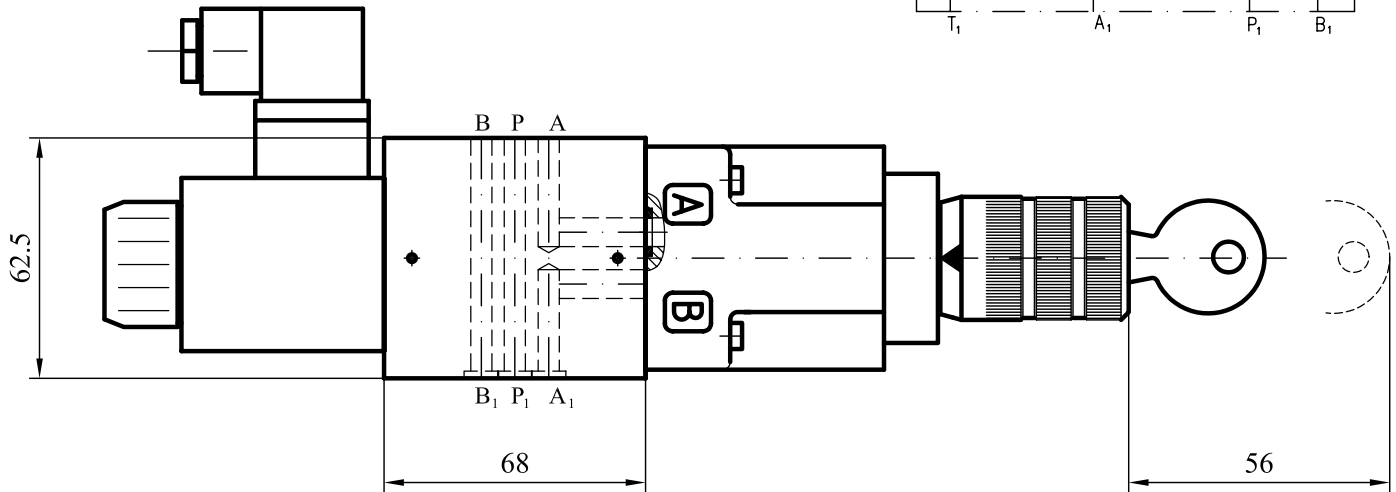
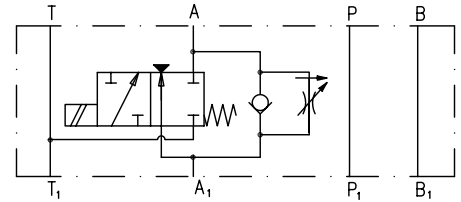
04/02

Sustituye

Caudal máximo 30 l/min

Presión máx. 320 bars

Reg.Caudal compensado por presión



BEM-6-AP- * — *

Voltajes

- 12V c/c - 12
- 24V c/c - 24
- 115V c/a - 115
- 220V c/a - 220

Caudal máx. Regulable

- 1.6 l/min - 1.6
- 3.2 l/min - 3.2
- 6.3 l/min - 6.3
- 16 l/min - 16